

# Solidarische Landwirtschaft

**Ernte teilen - Verantwortung teilen - Zukunft sichern**

## Solawi Gunzendorf

Wir arbeiten biologisch, kleinbäuerlich und verpackungsfrei. Mit deinem Ernteanteil trägst du zum Schutz der Biodiversität und dem Erhalt der Kulturlandschaft vor deiner Haustüre bei. Jede Woche bekommst du erntefrisches Gemüse direkt aus deiner Region. So können wir weite Transportwege vermeiden und CO<sup>2</sup> einsparen. Umfassende Lebensmittelverwertung ist uns wichtig. In die Kiste kommt alles, was auf unseren Äckern wächst und schmeckt - von groß bis klein, von krumm bis gerade. Du möchtest Teil der Solawi Gunzendorf werden? Wir freuen uns auf dich!

**Bist du dabei?**



**Jetzt  
anmelden  
und  
Ernteteiler\*in  
werden!**



### Kontakt

Tristans Biohof  
Gunzendorf 10  
91448 Emskirchen  
solawi@tristans-biohof.de  
Tel.: 01523 7698522

# Solidarische Landwirtschaft

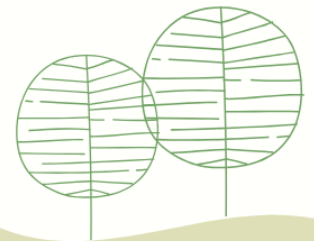
**Ernte teilen - Verantwortung teilen - Zukunft sichern**

## Solawi Gunzendorf

Unser **neues Depot** in der Nordstadt  
(hier kannst du künftig deinen  
Ernteteil abholen):

Ukama-Zentrum  
Virchowstr. 27  
90409 Nürnberg  
Tel. +49 176 6465 3643  
info@ukamazentrum.net

Bist du dabei?



Unverbindlicher **Info-Abend** für  
alle Interessierten an einem  
Einstieg zum März '24:

**Donnerstag 25.01.2024, 19 Uhr**  
im Ukama-Zentrum  
Über eine kurze Ankündigung  
deines Kommens per Mail oder  
Telefon freuen wir uns.



Infos

[www.tristans-biohof.de](http://www.tristans-biohof.de)